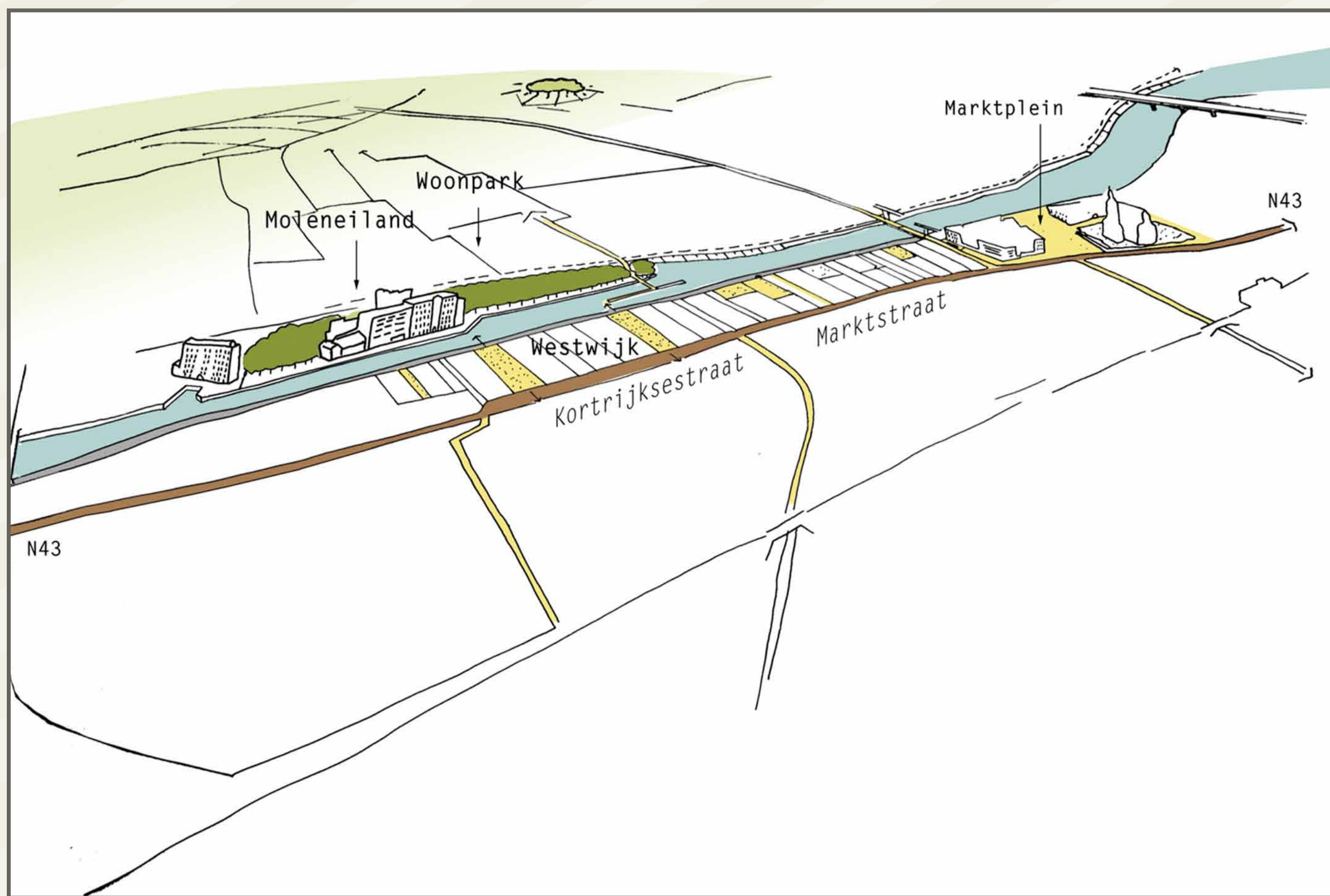


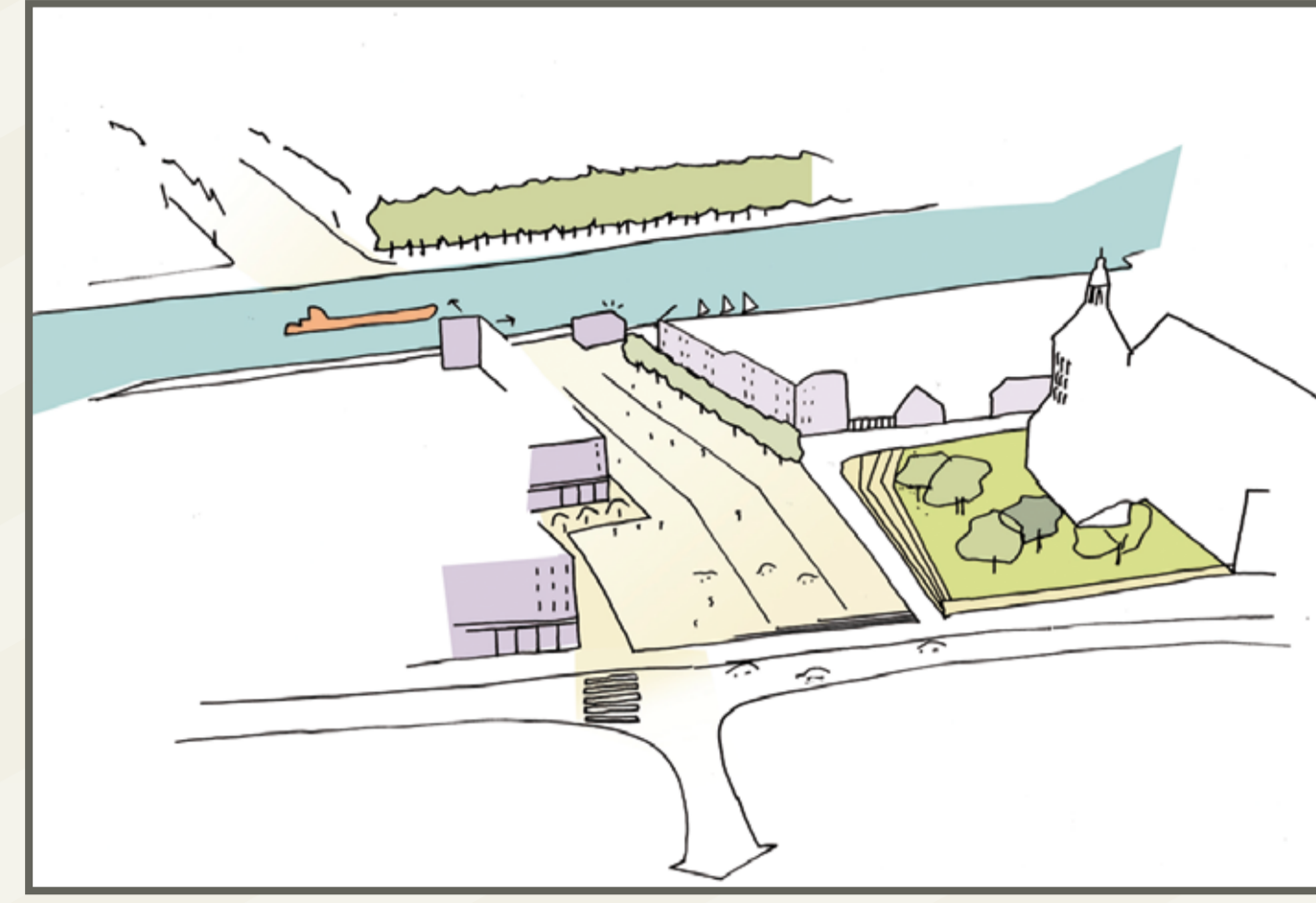
ONTWERPVISIE MARKTPLEIN: CONCEPTEN

Het ontwerp van het Marktpllein is tot stand gekomen door gebruik te maken van 4 concepten:



CONCEPT 1: LADDER VAN OPENBARE RUITES

De Leie en de N43 (Kortrijksestraat-Marktstraat-Gentsestraat) zijn de staanders van de ladder, de verbindingen ertussen zijn de sporten van de ladder. Het stelsel van routes en ruimtes tussen de Leie en de N43 moet verfijnd en aangevuld worden. Het Marktplein is één sport van die ladder.

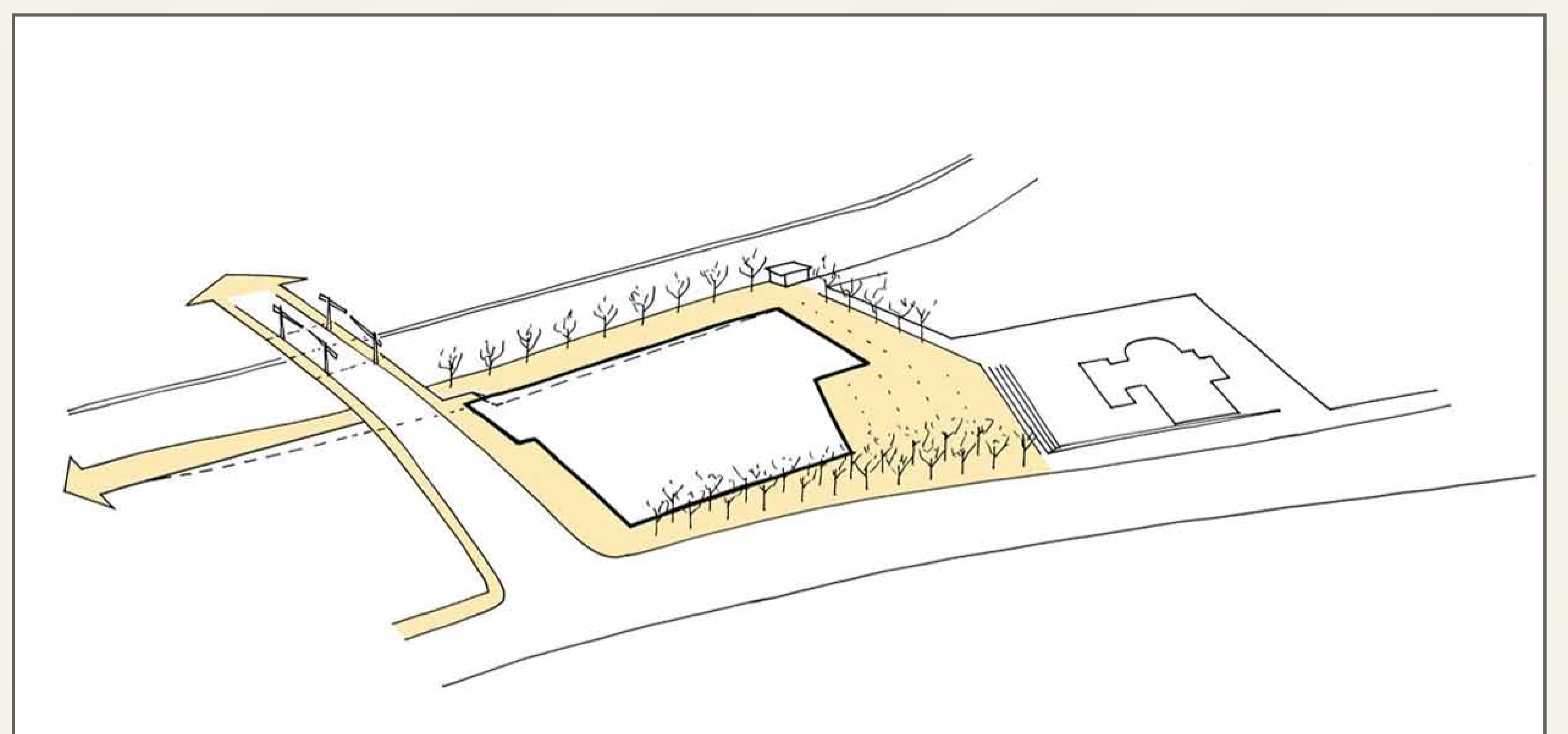


CONCEPT 2: SAMENHANG TUSSEN OPENBARE RUIMTE EN BEBOUWING

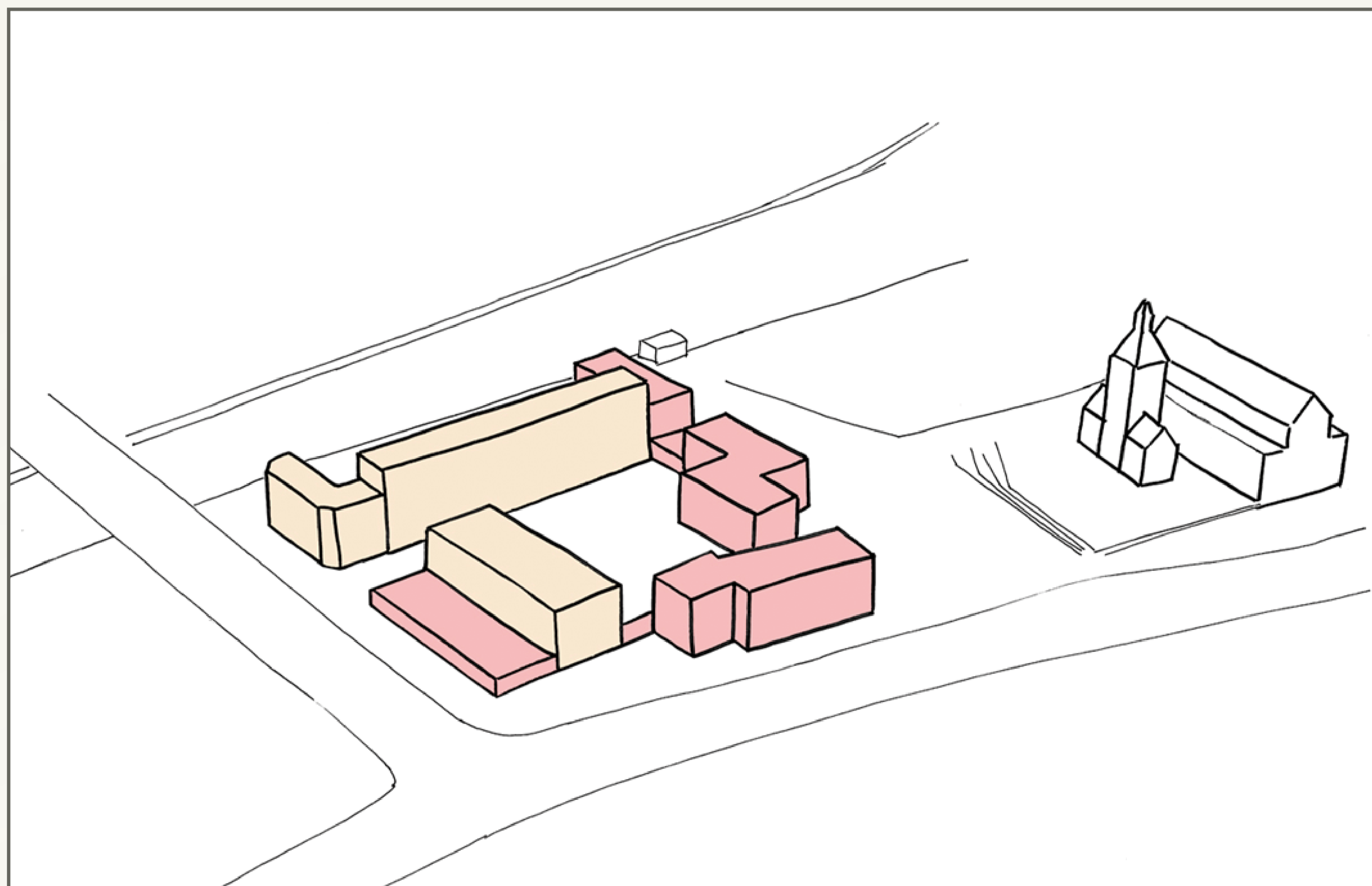
De brug en de heringerichte openbare ruimte van de Vrijdomkaai en Marktplein omcirkelen het nieuw gevormde stadsblok.

De Hoge Brug wordt vervangen door een nieuwe brug. De aansluiting tussen de Hoge brug en de Vrijdomkaai wordt vormgegeven als een royale comfortabele trappartij, in plaats van de bestaande autoverbinding.

De noodzakelijke vernieuwing van de kades maakt het mogelijk de Vrijdomkaai in te richten en aan verblijfskwaliteit te laten winnen. De Leie wordt omgevormd tot een belangrijke openbare ruimte. Uiteindelijk omsingelen de brug en de heringerichte openbare ruimte van de Vrijdomkaai, samen met het nieuwe Marktplein, in één grote beweging het nieuw gevormde stadsblok.

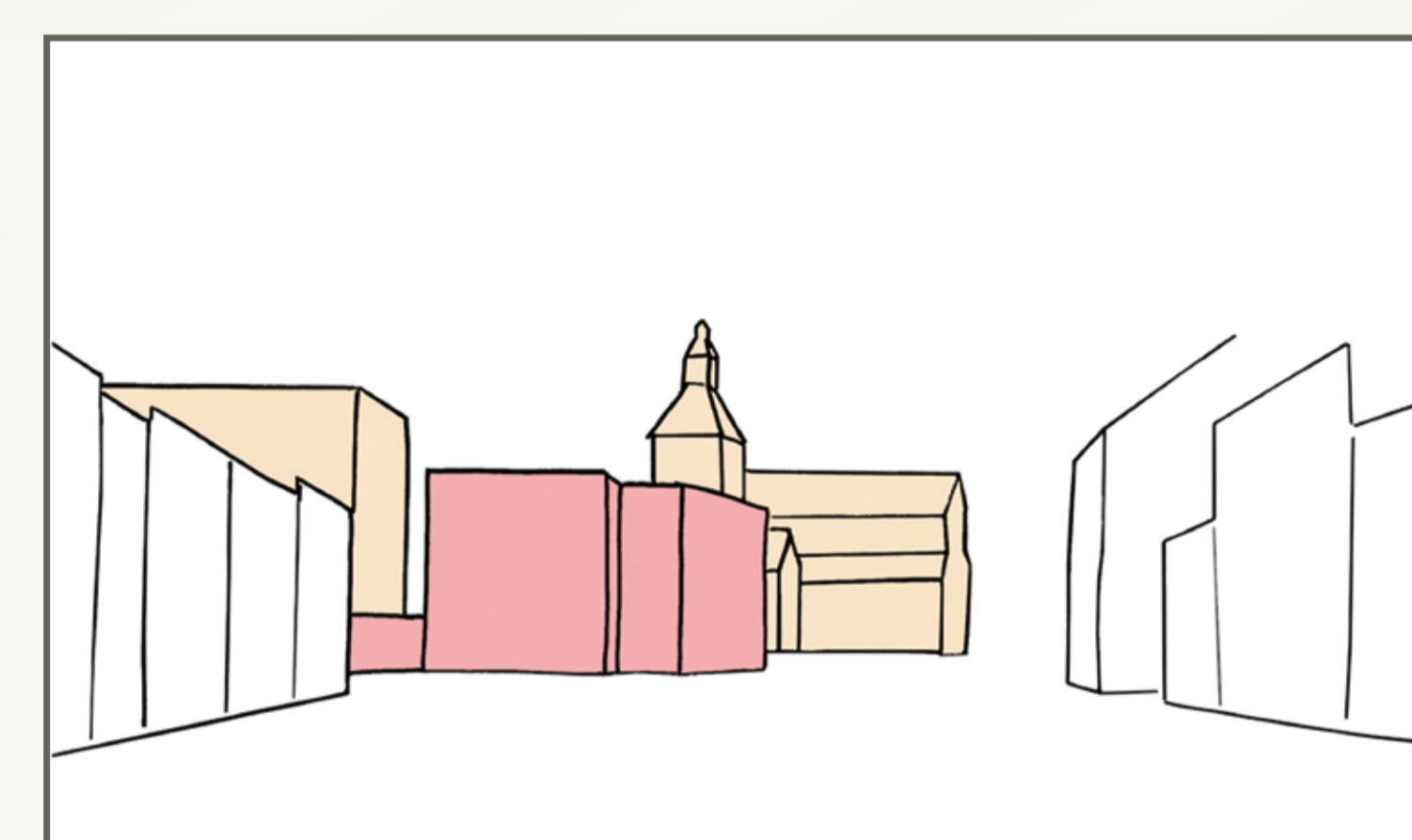


CONCEPT 3: VAN LOSSE GEBOUWEN NAAR STADSBLOK



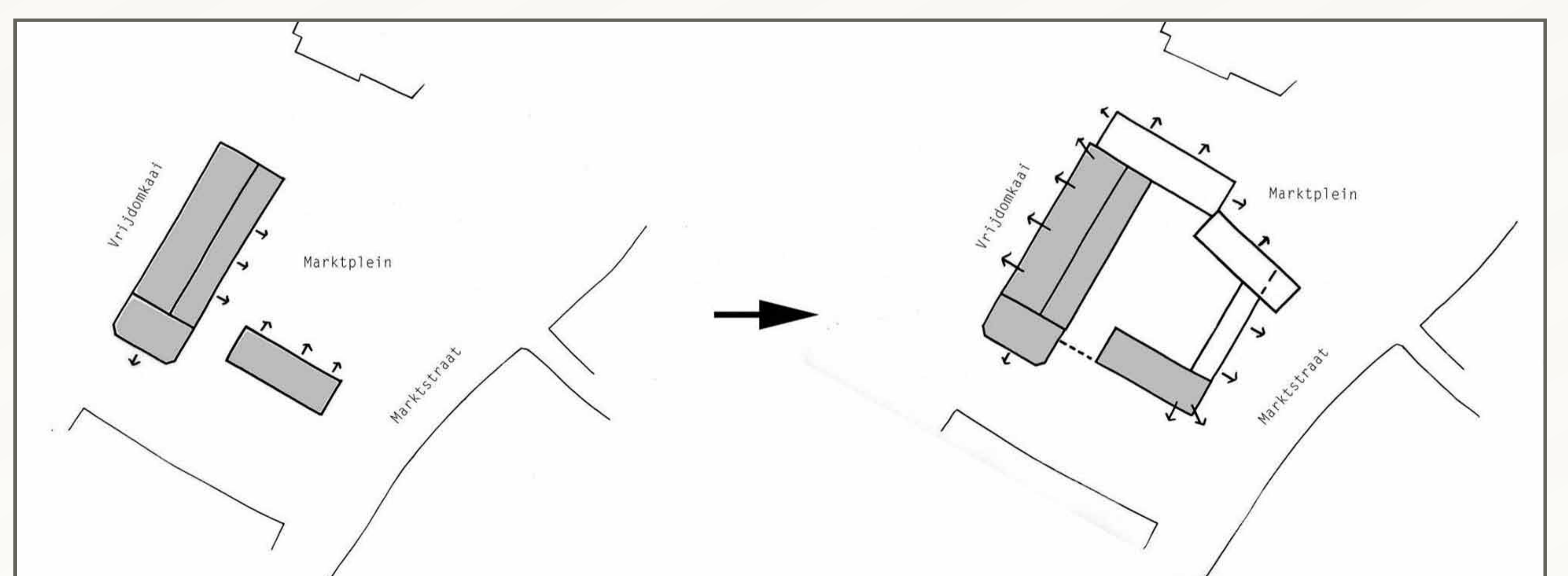
Voor de vorming van een goed Marktplein is het noodzakelijk het bestaande handelscentrum te slopen. De andere bestaande gebouwen vormen samen met nieuwe bebouwing een stadsblok dat bestaat uit appartementsgebouwen op een winkelplint.

Door het nieuwe gebouw langs de Marktstraat wordt het besloten stadsbeeld hersteld, wat een verwijzing is naar het verleden. Vroeger reed men immers vanuit Kortrijk af op het schepenhuis waarachter de kerk opdoemde.



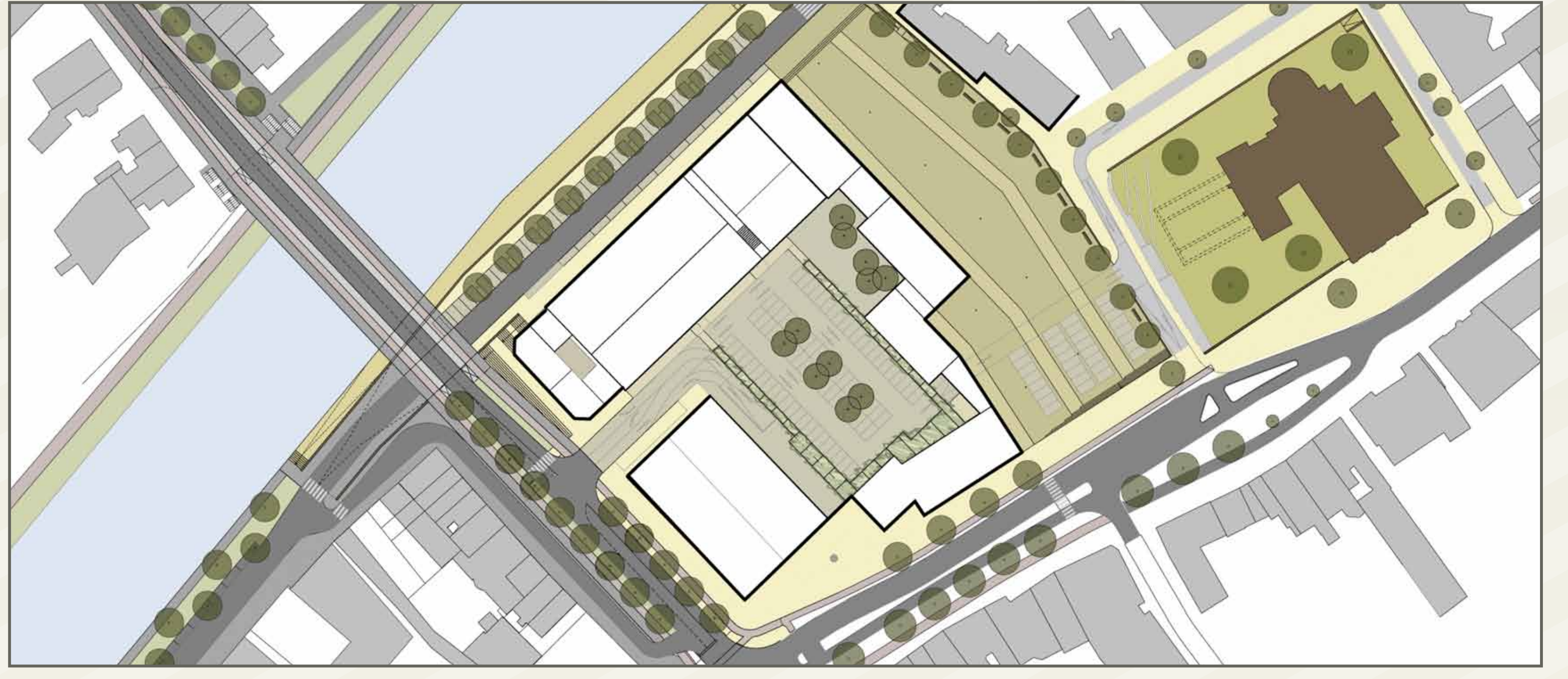
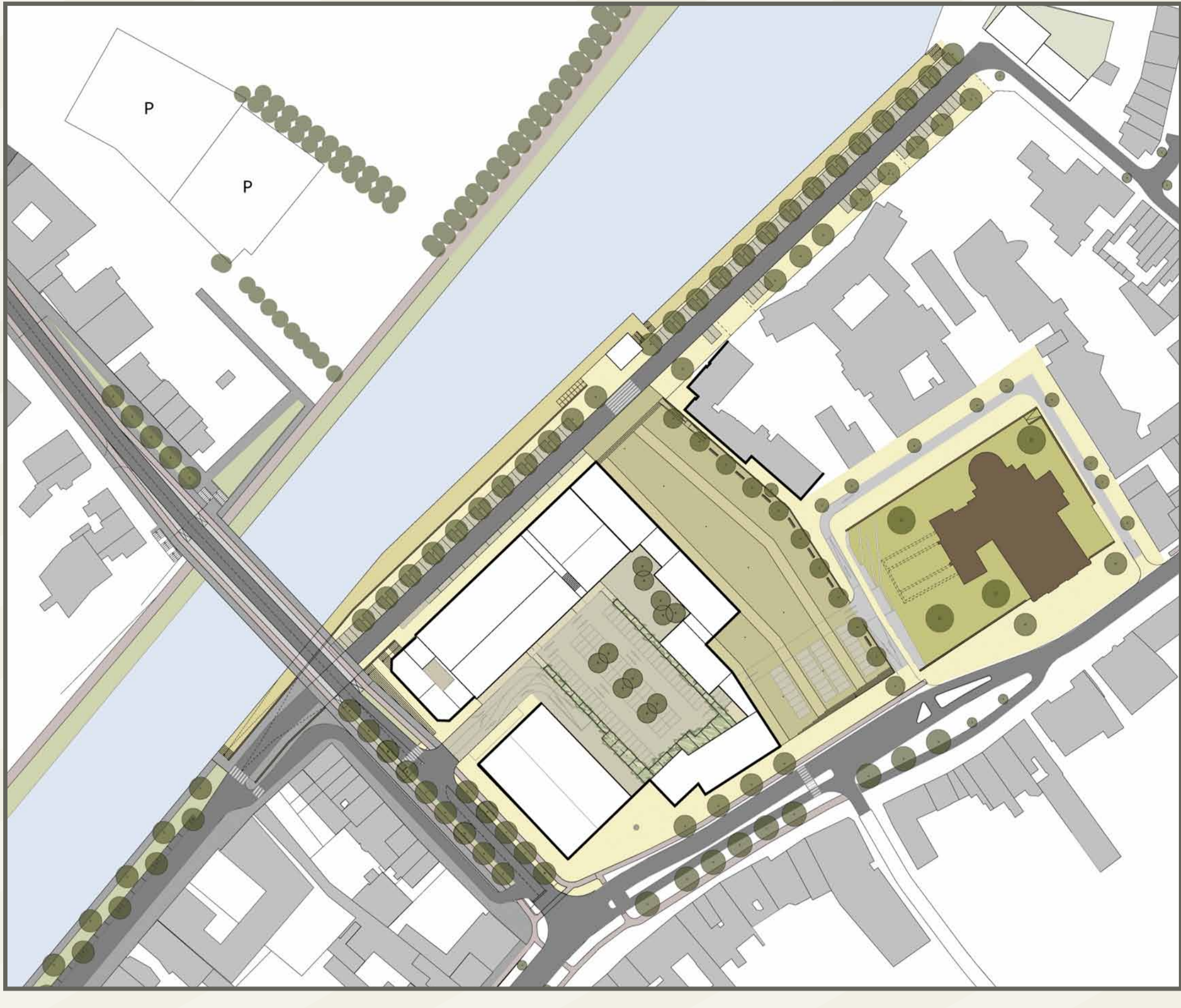
CONCEPT 4: OMKERING ORIËNTATIE

Een tweede belangrijke ingreep bestaat uit het omdraaien van de oriëntatie van de winkelruimtes onder de twee bestaande appartementengebouwen. De huidige voorzijden van de gebouwen komen daarmee aan een omsloten binnenhof te liggen. De oriëntatie van de winkels is gericht op de Leiestraat, Gentsestraat, Marktplein en Vrijdomkaai. De winkels zijn hiermee onderdeel van de doorgaande routes en ruimtes in het centrum waardoor de concurrentiekracht toeneemt.



INRICHTING MARKTPLEIN

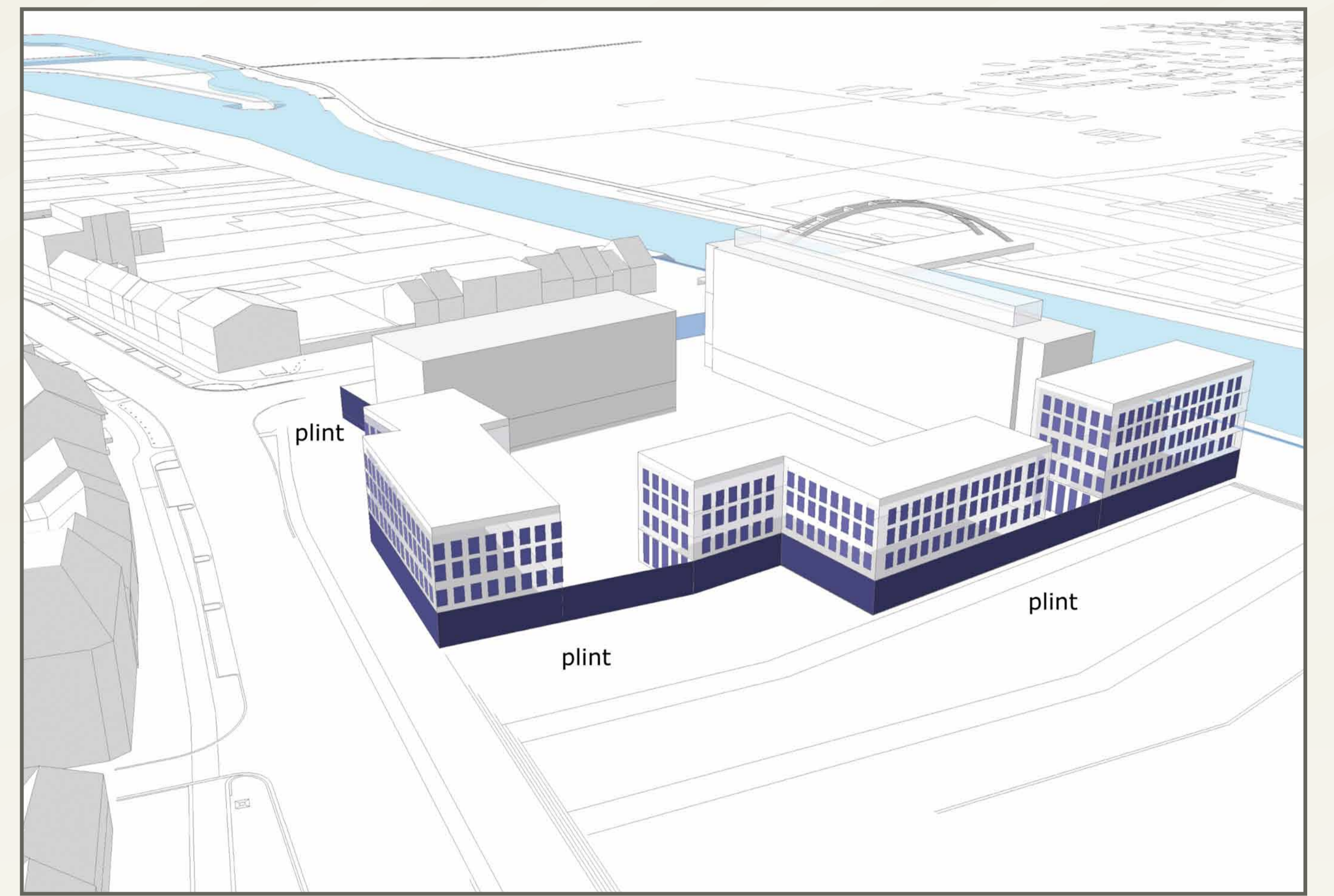
ONTWERP VAN HET MARKTPLEIN



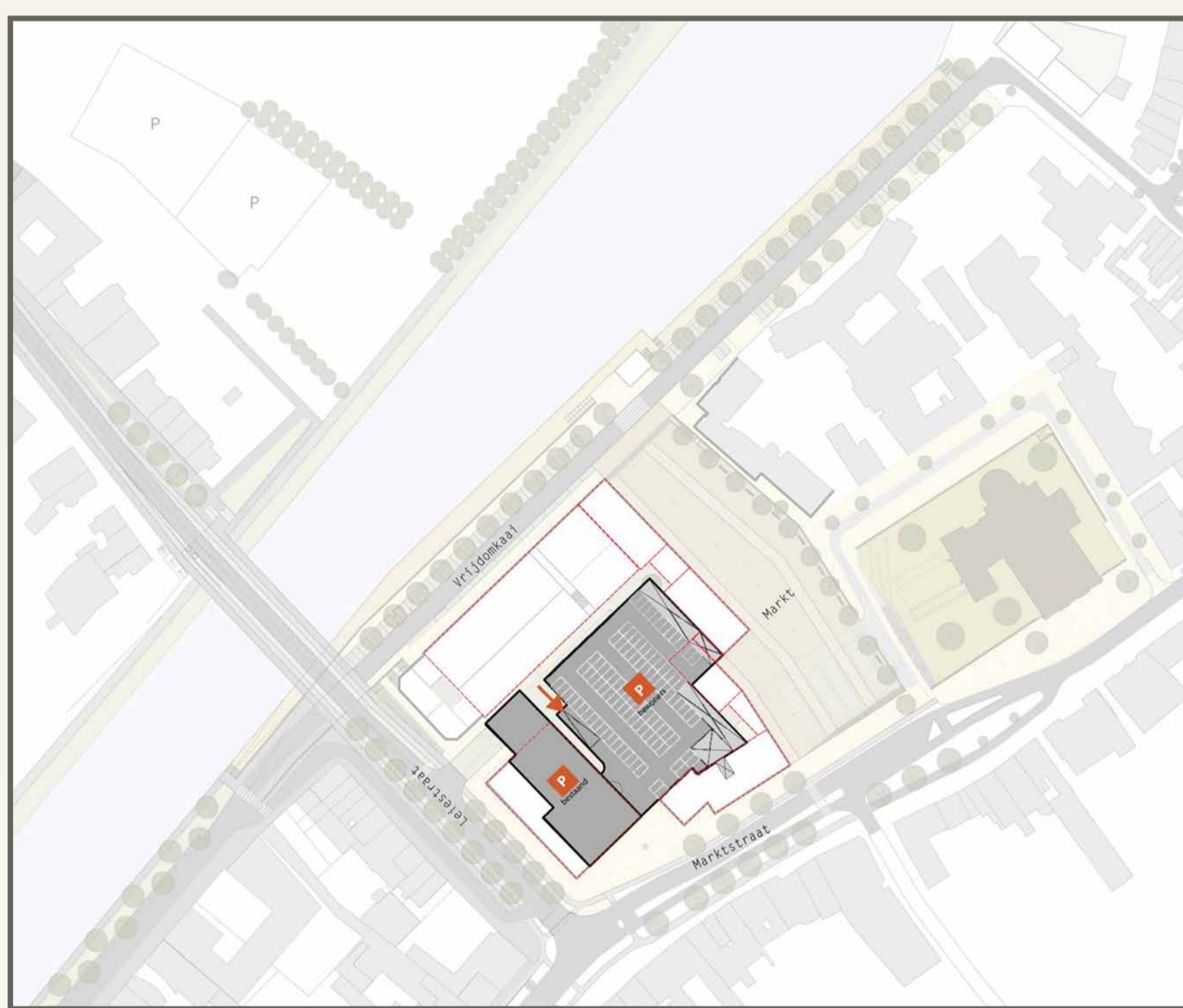
ORGANISATIE STADSBLOK

Het stadsblok omvat bestaande en nieuwe winkelruimtes op het gelijkvloers en biedt ruimte aan ongeveer 45 nieuwe appartementen. De totale handelsruimte (nieuw en bestaand) bedraagt 5284m². In de nieuwbouw kunnen handelsruimtes ontwikkeld worden die voldoen aan hedendaagse eisen voor winkelruimtes. In de bestaande bebouwing zijn er verbouwingen nodig om vorm te geven aan de handelsruimtes.

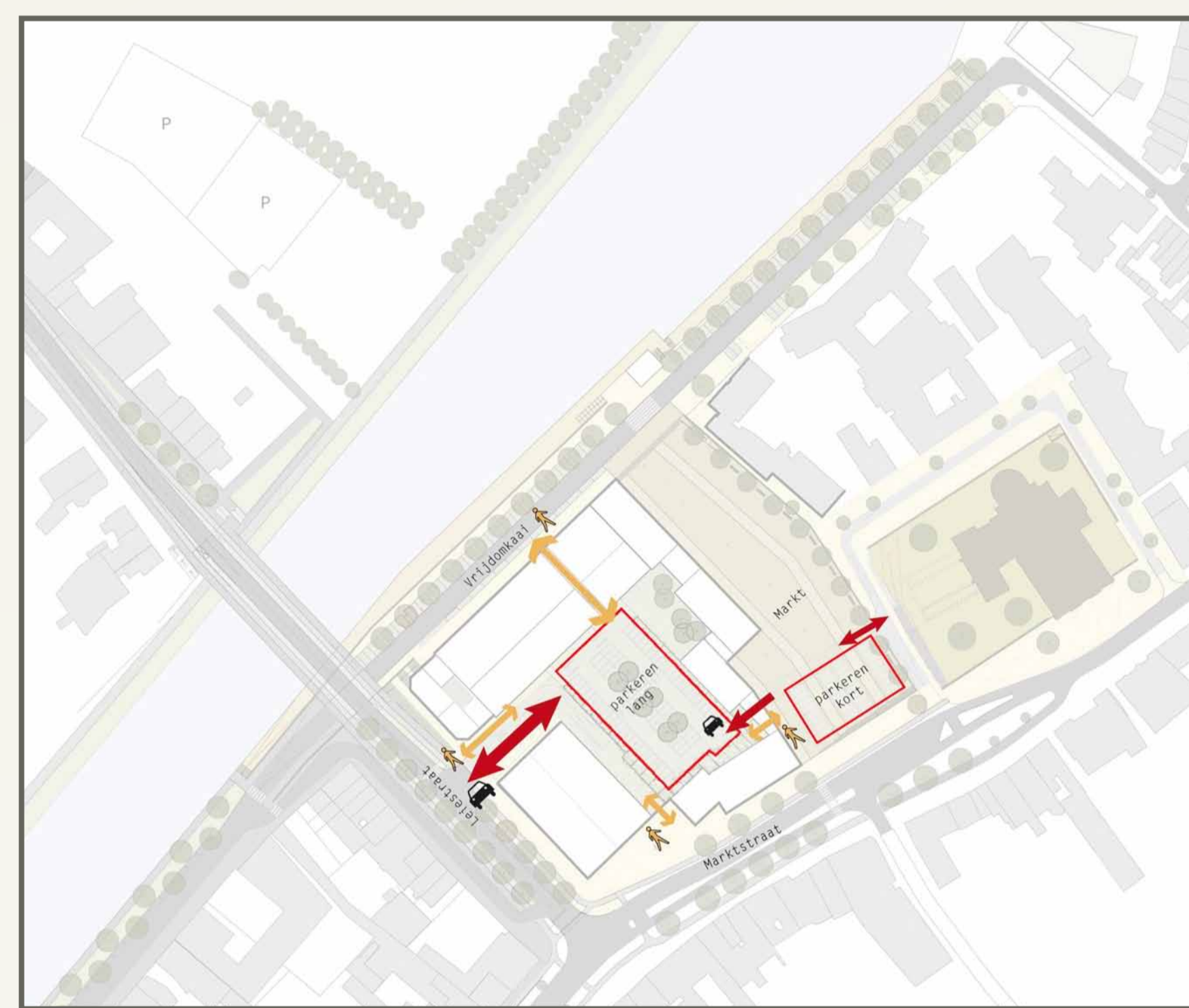
Door de plaatsing van de nieuwe gebouwen ontstaat er een afgeschermd binnenhof dat dienst doet als entreegebied voor de appartementen. In het binnenhof zelf wordt een openbaar parkeerterrein aangelegd ten behoeve van de bezoekers van het stadscentrum. De parking onder het binnenhof is voorzien voor bewoners en handelaars.



Winkels op gelijkvloers met erboven wonen

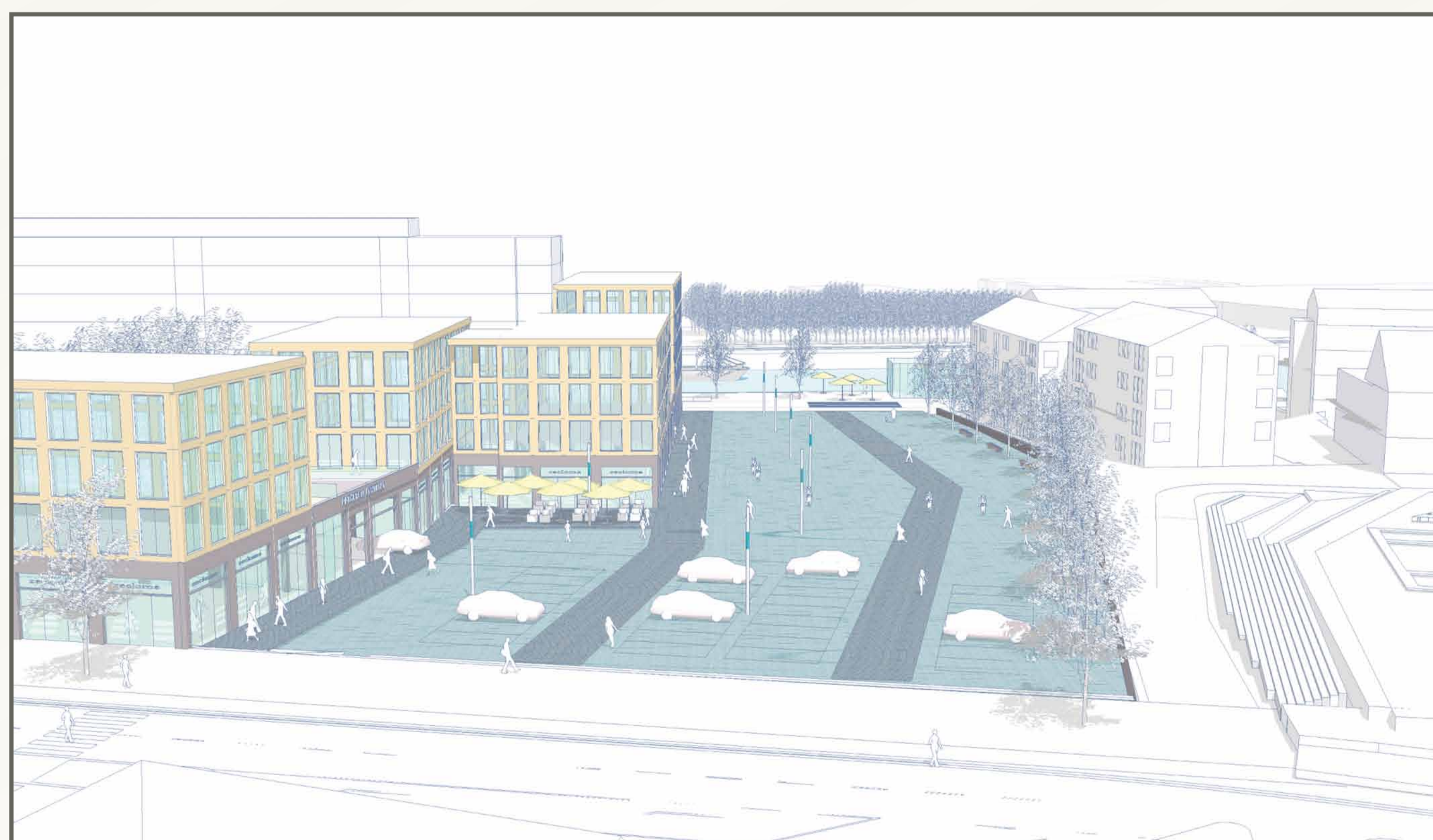


niveau -1



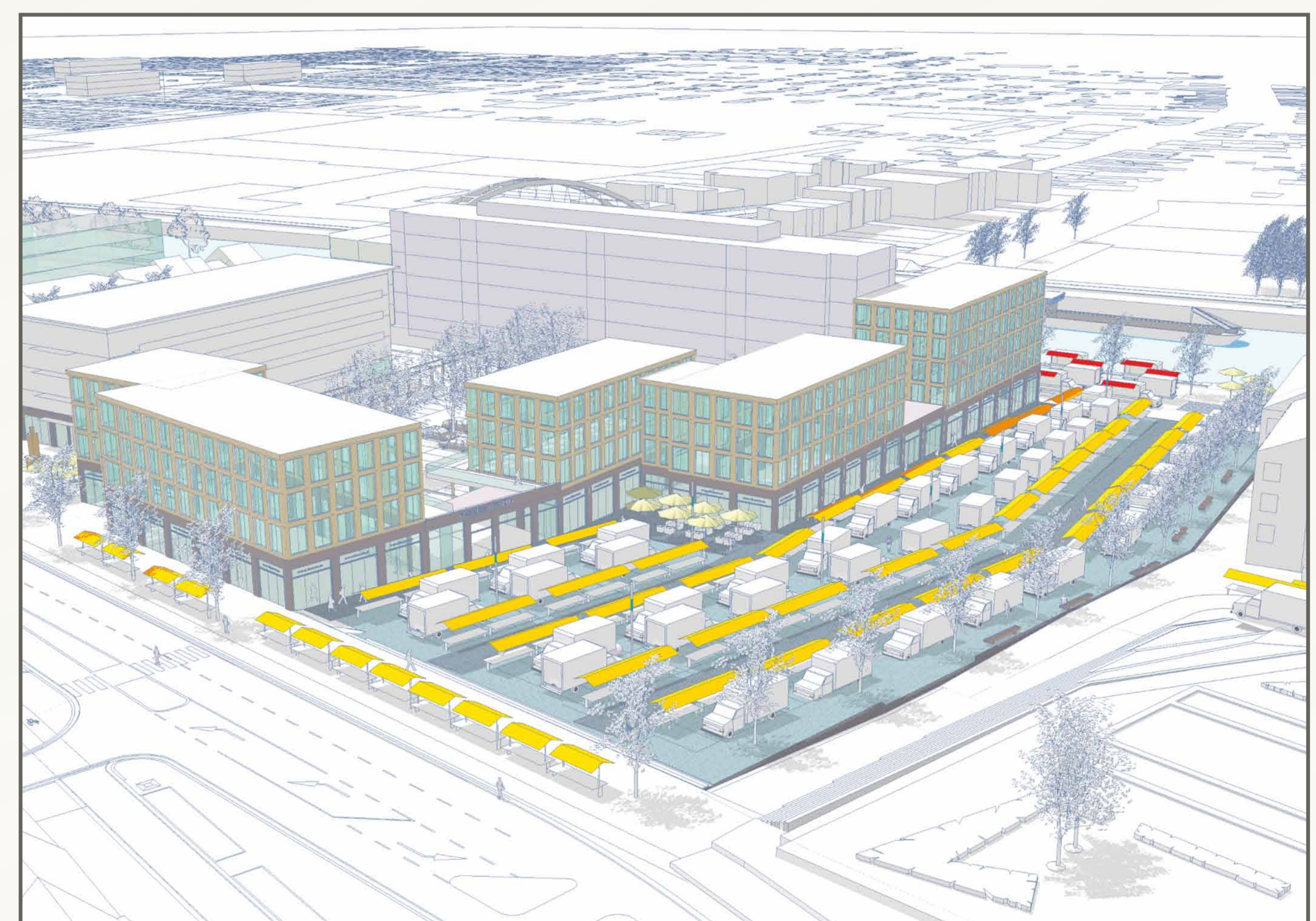
niveau gelijkvloers

INRICHTING EN GEBRUIK MARKTPLEIN



Het Marktplein is een ruimte die op verschillende manieren gebruikt wordt. De ruimte biedt plaats aan de weekmarkt en andere evenementen, maar ook aan terrassen en een 30-tal kortparkeerplaatsen.

Het Marktplein verbindt nadrukkelijk de Leie met de N43. Dit wordt geaccentueerd met lijnen in de verharding en door een keermuur over de gehele lengte van de Markt. Deze muur vangt de wisselende niveauverschillen op en wordt begeleid door een rij bomen. Een reeks banken onder de bomen vervolledigt deze rand van de ruimte.



weekmarkt

TOEKOMSTIG MARKTPLEIN + STADSBLOK

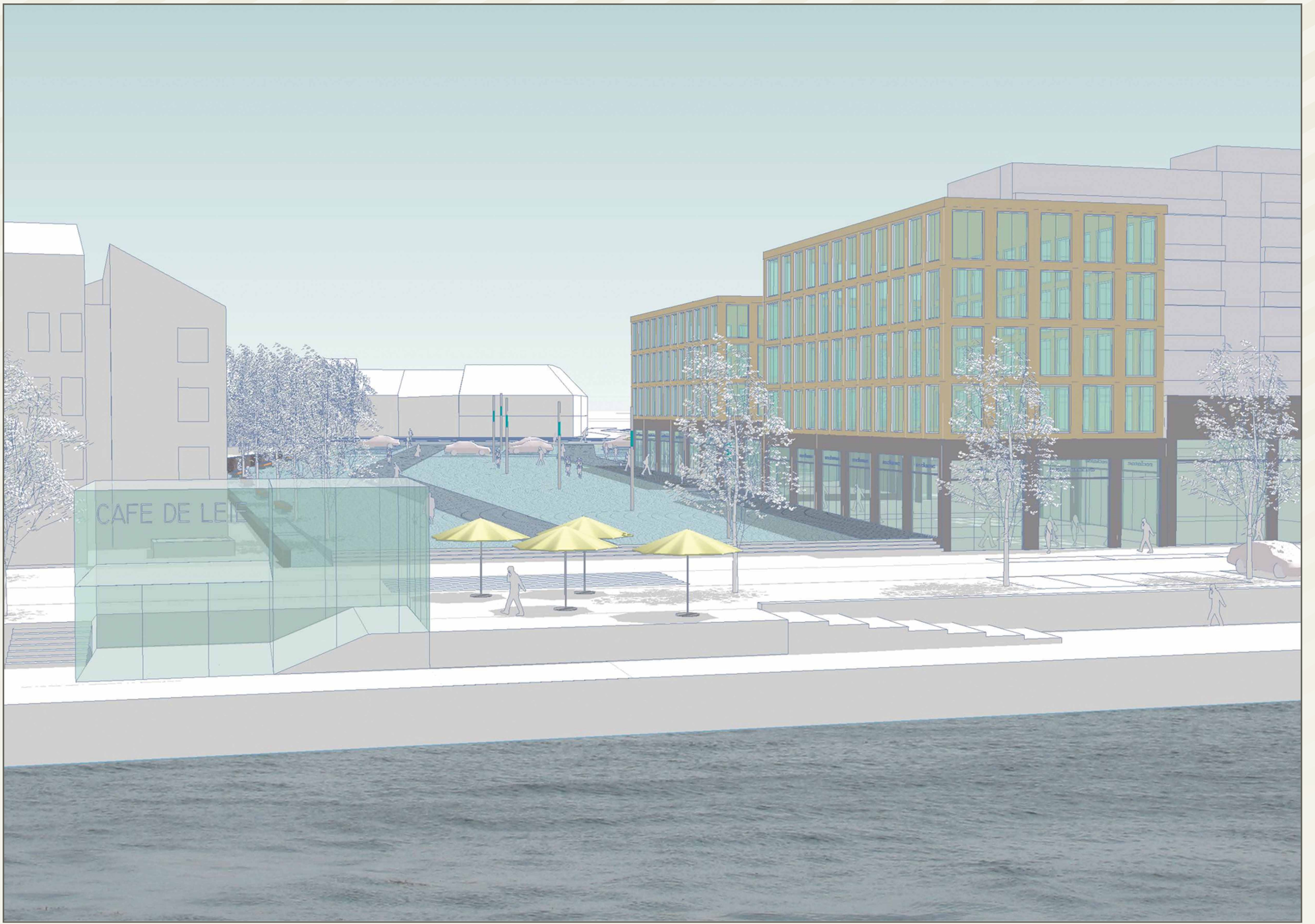


Het stadsblok is samengesteld uit bestaande en nieuw te bouwen gedeeltes. Boven de winkelruimtes zijn drie nieuwe appartementenblokken voorzien.

De eenheid in het stadsblok wordt bewaakt door ook bij de nieuwe bouwdelen te werken met een lichte gevelsteen. Een verticale gevelordening maakt dat de nieuwe bouwdelen aansluiten op de tegenovergelegen bebouwing aan de Gentsestraat en de kerk.

Het Marktpllein rijgt het stadsblok, de kerkomgeving, de N43 en de Leie aan elkaar. De aanwezige landschappelijke en architectonische kwaliteiten worden op die manier opgenomen en benadrukt in het nieuwe Marktpllein.

ZICHT VAN OP DE LEIE



Het nieuwe Marktpllein en het nieuwe stadsblok krijgen nadrukkelijk een aansluiting op de Vrijdomkaai. Deze troosteloze achterkant van de stad wordt omgevormd tot stadsbordes aan de Leie.

De vernieuwing van de kades van de Leie maakt het mogelijk van de Vrijdomkaai een waardige plek aan het water te maken. De volgende ingrepen worden daartoe gedaan: de kade wordt zo vlak mogelijk gelegd en de Vrijdomkaai wordt verbreed om een lage kade nabij het water te maken. Deze lage kade wordt ingericht als verblijfsgebied en sluit aan op een wandelpad langs de kade aan de Tweebruggenstraat.

Een paviljoen met terras markeert de samenkomst van Marktpllein en Vrijdomkaai en zal een pleisterplaats worden voor het gadeslaan van de activiteit op het water.

ZICHT VANUIT HET NIEUWE STADHUIS



Het aanzicht van de Marktstraat verandert ingrijpend door het plaatsen van een nieuw gebouw direct grenzend aan de straat. Dit gebouw maakt onderdeel uit van het stadsblok en zorgt ervoor dat de handelsruimtes op het gelijkvloers veel meer zichtbaar zijn dan de huidige winkels.

De plaatsing van het gebouw doet denken aan het besloten beeld ten tijde van het schepenhuis. Ter vervollediging van de herinnering aan het verleden wordt de stadspomp terug geplaatst op de hoek van de Overleiestraat en de Marktstraat, wat ongeveer zijn originele plaats was.